

# COMUNE DI PADOVA

## SETTORE LAVORI PUBBLICI

---



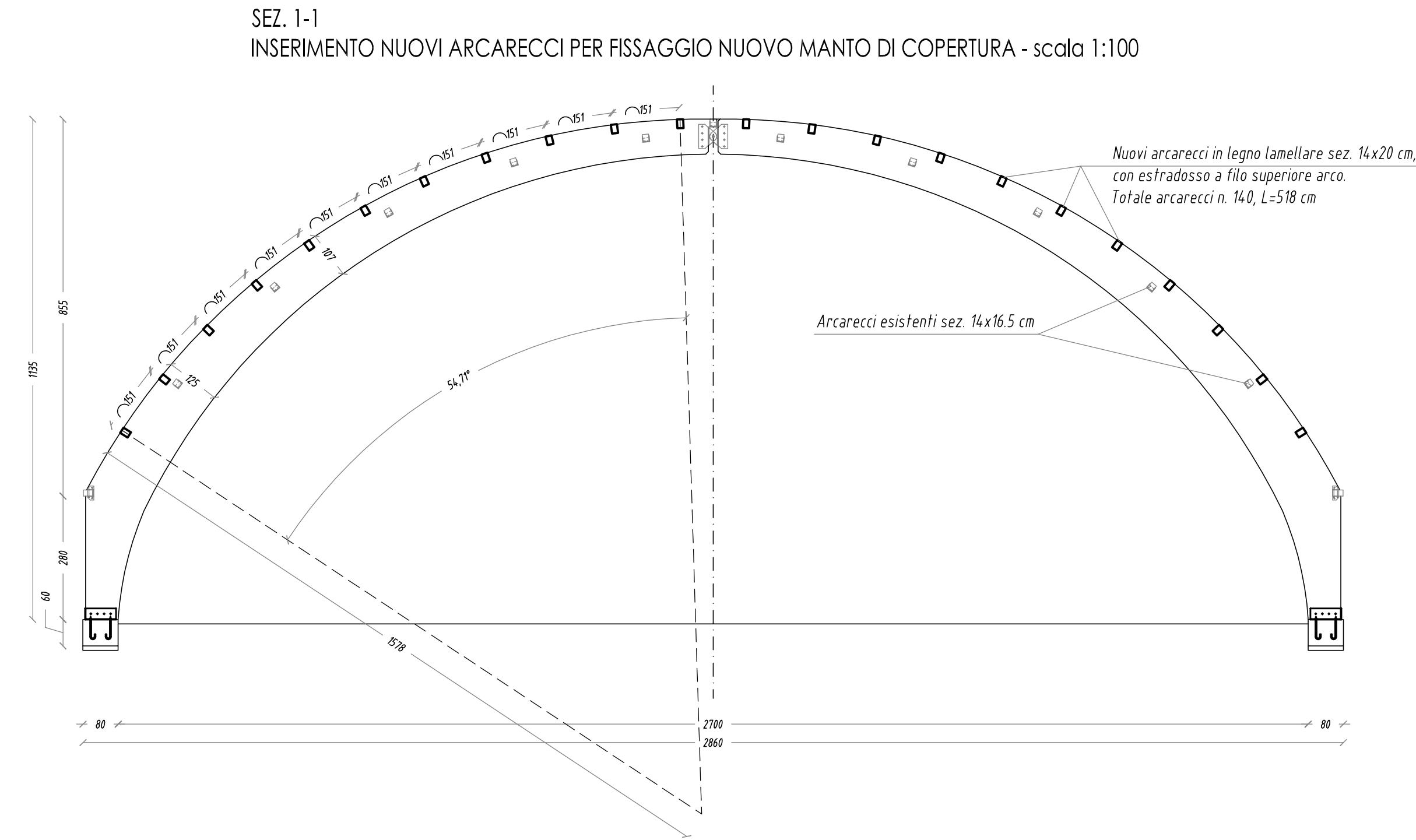
### RISTRUTTURAZIONE DI DUE ARCOSTRUTTURE IN VIA SCHIAVONE E IN VIA VERMIGLI

## PROGETTO ESECUTIVO

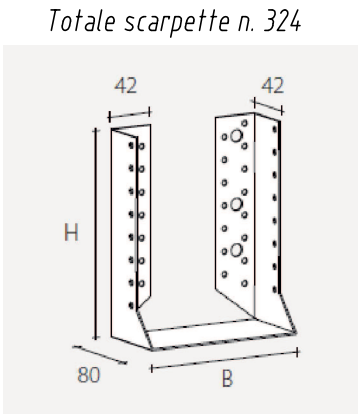
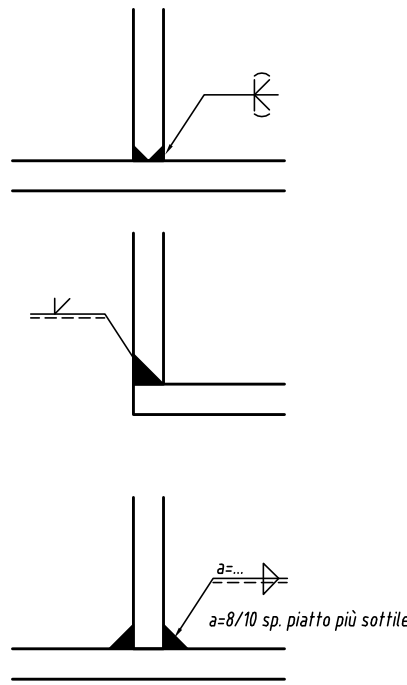
IL PROGETTISTA DELLE OPERE STRUTTURALI

Ing. Mauro Ferrarese

CODICE OPERA		DATA
LLPP EDP 2018/143		Marzo 2019
DESCRIZIONE ELABORATO		NUMERO
PROGETTO STATICO STRUTTURALE ARCOSTRUTTURA DI VIA VERMIGLI - TAVOLE GRAFICHE		13
IL PROGETTISTA	IL RESPONSABILE UNICO DEL PROCEDIMENTO	IL CAPO SETTORE
Ing. Claudio Rossi	Arch. Stefano Benvegnù	Ing. Massimo Benvenuti

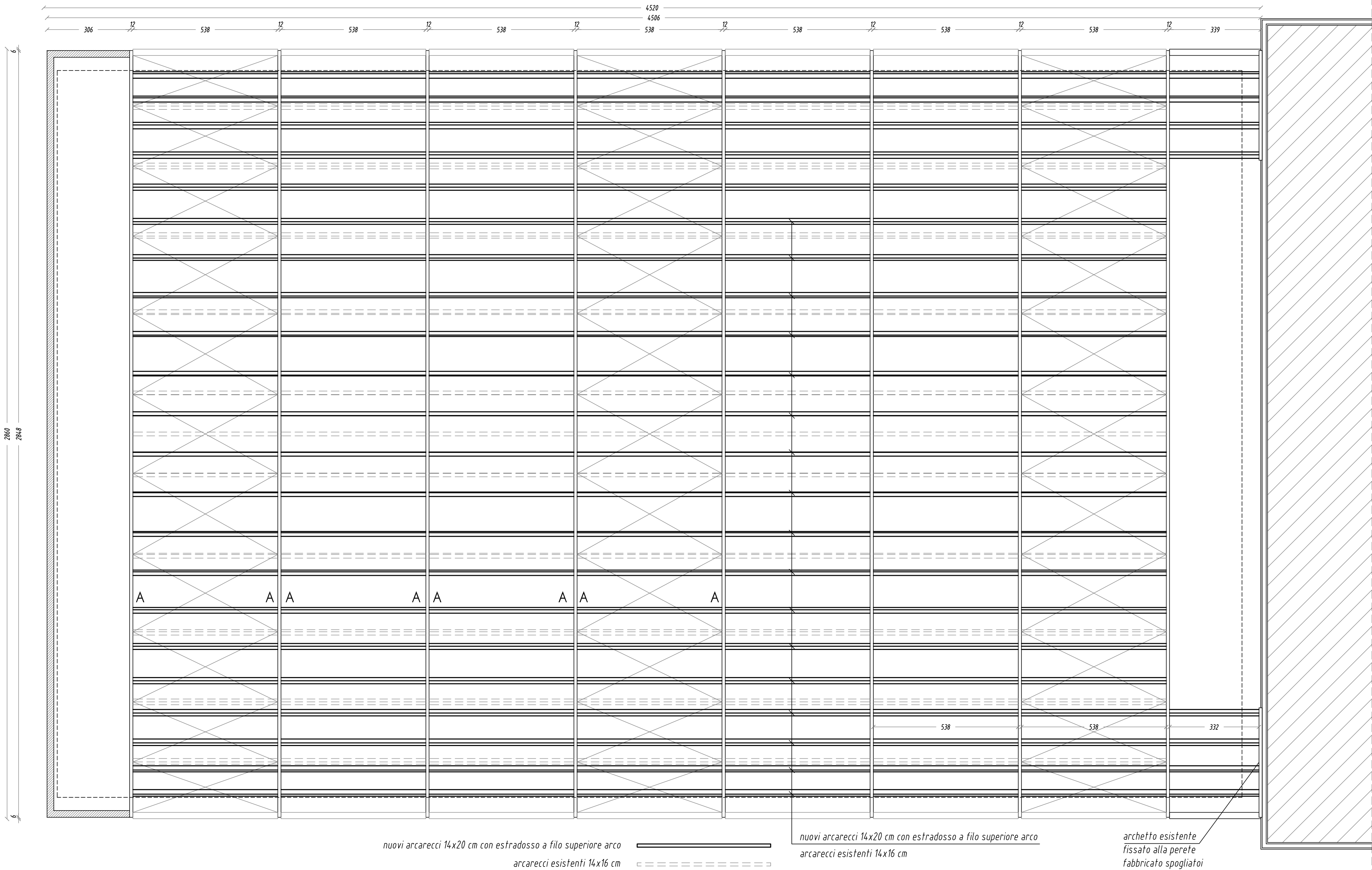


TIPOLOGIE DI  
SALDATURE AMMESSE



NODO "A": il nodo è costituito da una scarpetta prefabbricata tipo BSI - ROTHOBLAAS b=140mm, H=140mm ad ali interne, con chiodi Ø4, L=60mm. Disporre 16 chiodi fissaggio su arco, 12 chiodi fissaggio su arcareccio

INSERIMENTO NUOVI ARCARECCI PER FISSAGGIO NUOVO MANTO DI COPERTURA - scala 1:100



MATERIALI						
CARATTERISTICHE PRESTAZIONALI DEL CALCESTRUZZO						
OPERA TIPO	FONDAZIONI	PILASTRI	SETTI	SOLETTE	TRAVI	MAGRONE
Classe di Resistenza minima	C25/30	C28/35	C28/35	C28/35	C28/35	C12/15
Classe di Esposizione	XC2	XC3	XC3	XC3	XC3	/
Classe di Consistenza	S3	S4	S4	S4	S4	/
Dimensione MAX aggregati [mm]	30	22	22	22	22	/
Dosaggio MIN di cemento [kg/mc]	300	320	320	320	320	150
Copriferro nominale minimo [mm]	20	25	25	25	25	/
CARATTERISTICHE PRESTAZIONALI ACCIAIO DA C.A.						
TIPO B450C (Tab. 11.3.Ia, 11.3.Ib - NTC2008)		Sovrapposizione minima barre 40 Ø		Sovrapposizione minima reti 2 maglie		
CARATTERISTICHE PRESTAZIONALI DELLA CARPENTERIA METALLICA						
TIPO DI ELEMENTO	PROFILI, PIATTI, BARRE	BULLONI		SALDATURE		
Tipo di acciaio	S 275 (ex Fe 430 B)	/		/		
Trattamento	ZINCATURA A CALDO	/		/		
CARATTERISTICHE PRESTAZIONALI DELLE STRUTTURE MURARIE						
Classe Malta	≥ M5	Resistenza fbk elemento [MPa]		≥ 15,0		
Resistenza fk muratura [MPa]	≥ 6,0	Resistenza fvok muratura [MPa]		≥ 0,2		
Spessore giunti	5 mm < s < 15 m	% eventuali vuoti elemento		≤ 45		
CARATTERISTICHE PRESTAZIONALI DELLE STRUTTURE LIGNEE						
TIPOLOGIA	CLASSIFICAZIONE	CARPENTERIA		BULLONERIA/CHIODI		
LEGNO LAMELLARE	GL 24c (UNI EN 1194)	S275 (ex Fe 430 B)		Classe 8.8		
SEQUENZA OPERAZIONI						
1. Rimozione telo esistente						
2. Fornitura e posa in opera di nuovi arcarecci a filo superiore archi per posizionamento nuovo manto di copertura						
3. Costruzione muratura perimetrale (lati lunghi) sp.25 cm con cordolo sommitale						
4. Fornitura e posa di montanti e traversi per baraccatura di testata. I montanti sono collegati all'arco di testata mediante travetti sui quali si poserà il tratto terminale di copertura						
5. Fornitura e posa di copertura calandrala						
6. Fissaggio profili per polcarbonato di testata e posa polcarbonato						
7. Finiture non strutturali (gronde, pluviali ecc)						
Tutte le quote e le misure, particolarmente in rapporto alla compatibilità fra le tavole delle diverse categorie, vanno verificate all'atto esecutivo sotto la diretta responsabilità dell'IMPRESA ESECUTRICE. In caso di elementi discordanti dovrà essere consultata la DIREZIONE LAVORI. In fase operativa prevedere idonee misure provvisoriale per la stabilità delle opere, decise da D.L. e Impresa costruttrice. L'IMPRESA ESECUTRICE dovrà comunicare alla DIREZIONE DEI LAVORI i giorni in cui si prevede il getto dei conglomerati con almeno 2 giorni di anticipo. Lo scassero e disarmo di pilastri, travi, solai ecc. vanno eseguiti dopo 28 giorni dal getto degli stessi, salvo diverse disposizioni concordate con la D.L. Dimensioni c.a. e legno in [cm] - Dimensioni acciaio da carpenteria in [mm]						

COMUNE DI  
PADOVA

PROVINCIA DI  
PADOVA

COMITENTE:  
COMUNE DI PADOVA  
SETTORE EDILIZIA PUBBLICA ED IMPIANTI SPORTIVI  
Via Tommaseo 60, Padova

PROGETTO:  
ADEGUAMENTO ENERGETICO  
ARCOSTRUTTURA DI VIA VERMIGLI (PD)

PROGETTO ESECUTIVO  
DELLE STRUTTURE

TAVOLA				ELABORATO	
INTERVENTI SU ARCOSTRUTTURA NUOVI ARCARECCI PER POSA COPERTURA COIBENTATA				S.01	
DATA		SCALA		REVISIONE	
NOVEMBRE 2018		VARIE		00	
REVISIONI				FILE:	
N°	OGGETTO	DATA	SOST. REV.	DISEGNO	MF
1				VERIFICATO	MF
2				VALIDATO	MF
3				CODICE	12_M_2018

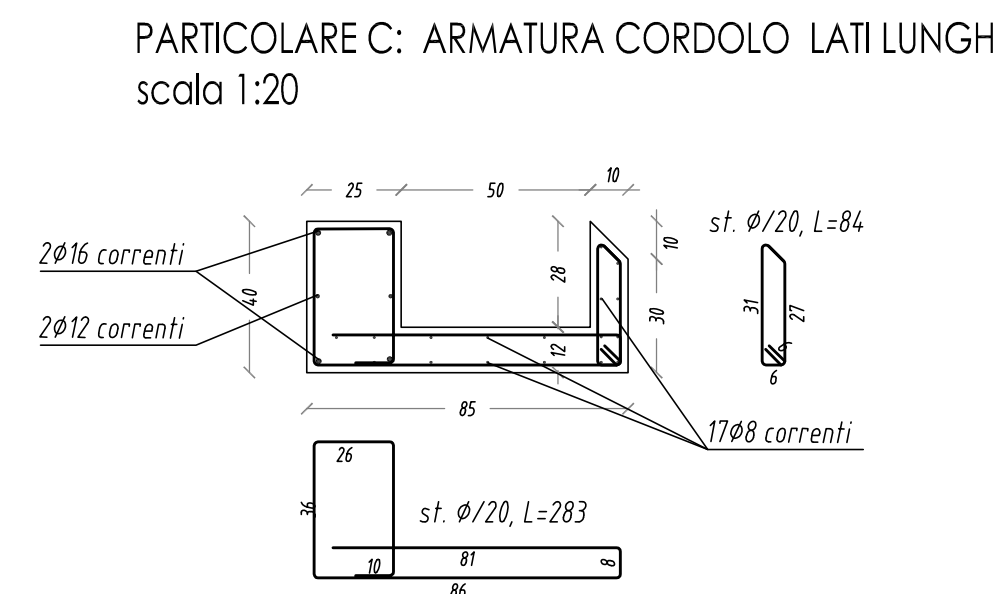
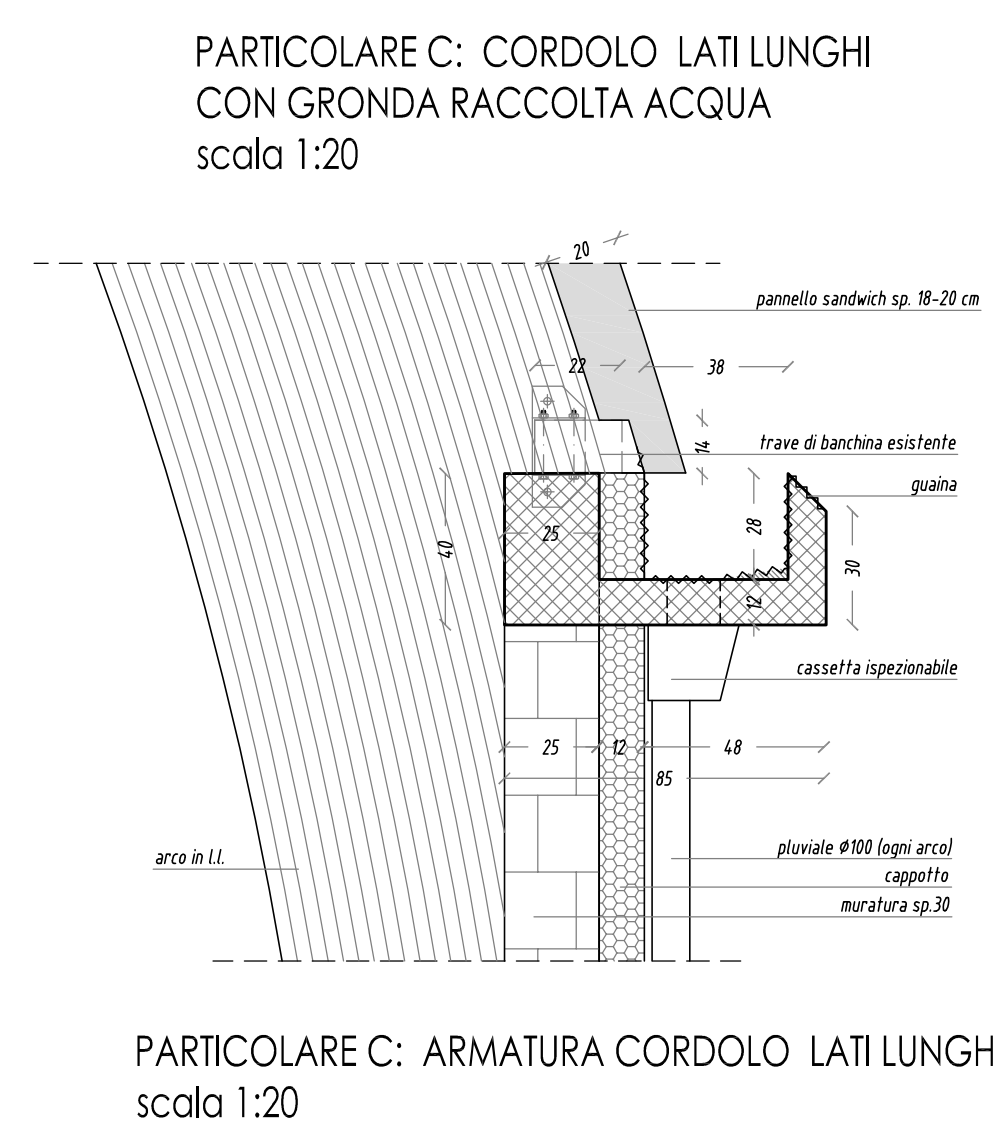
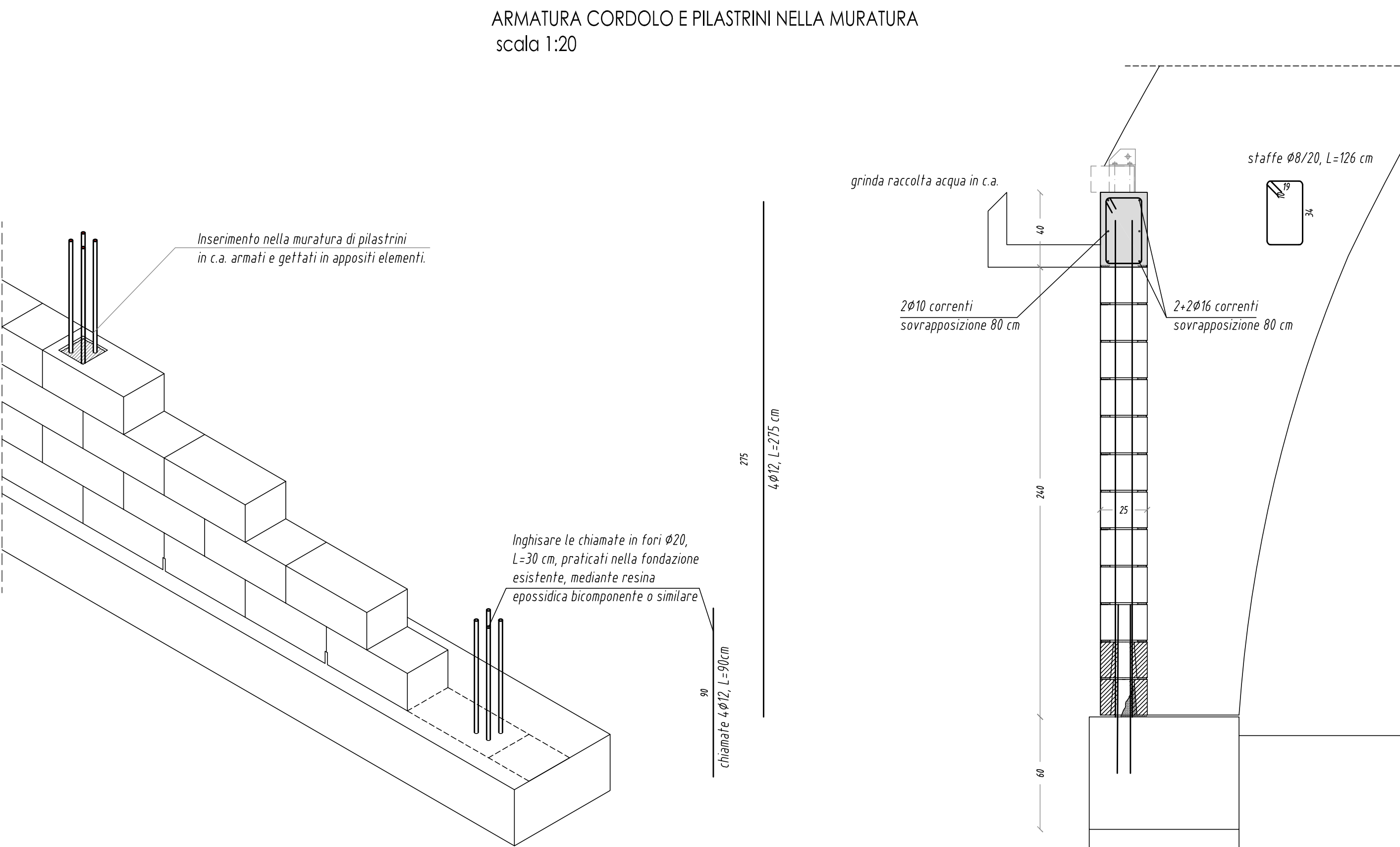
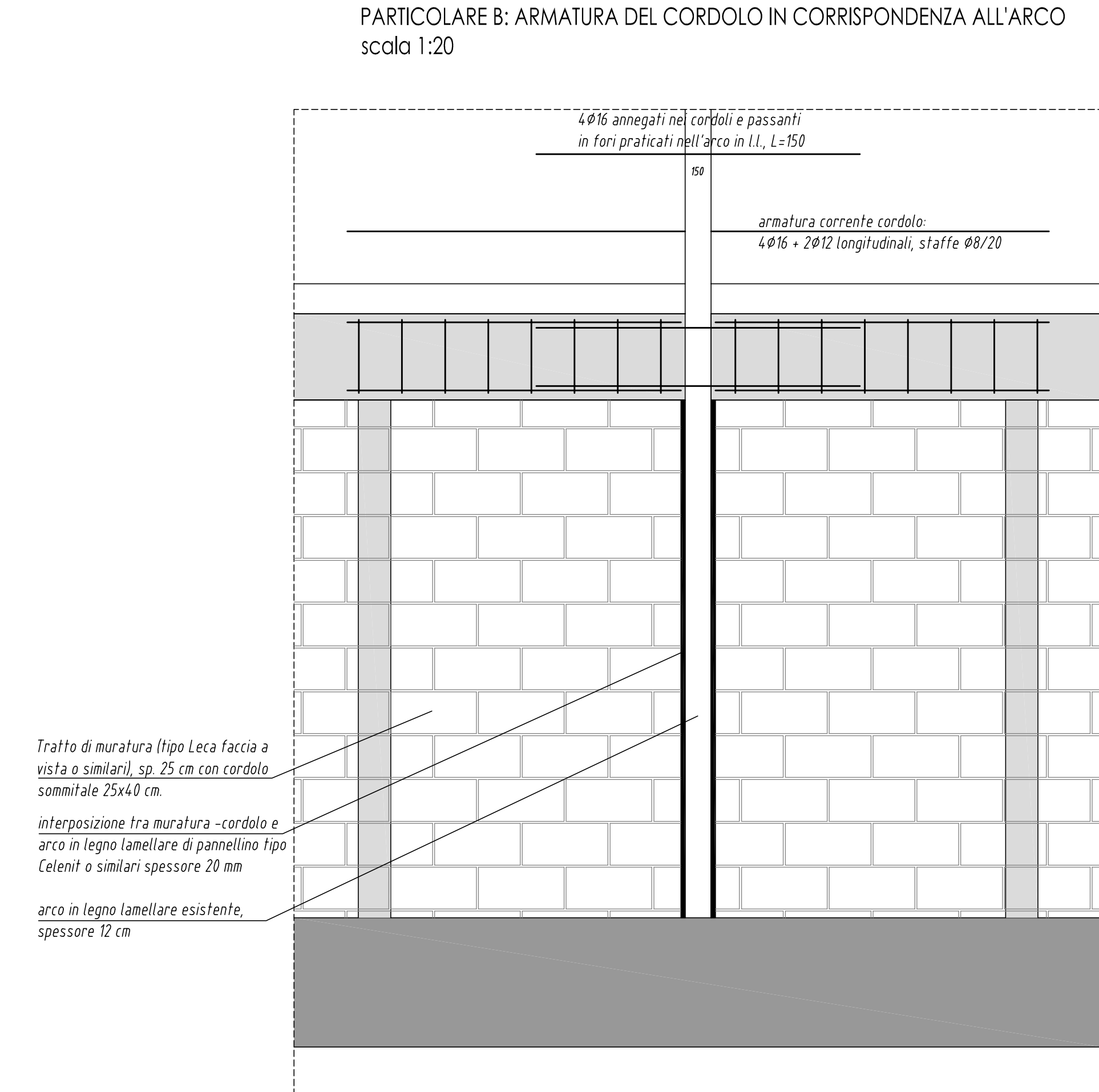
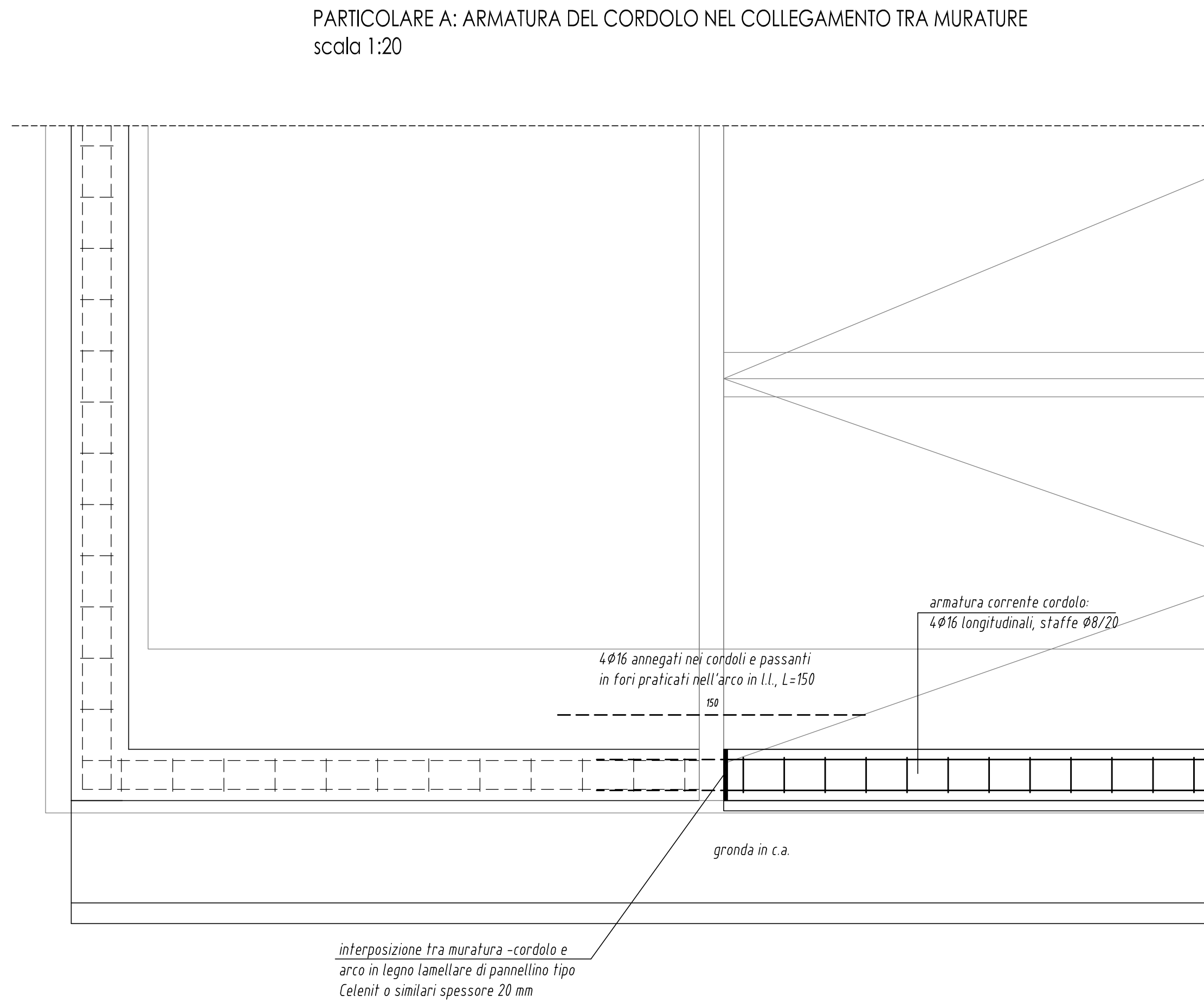
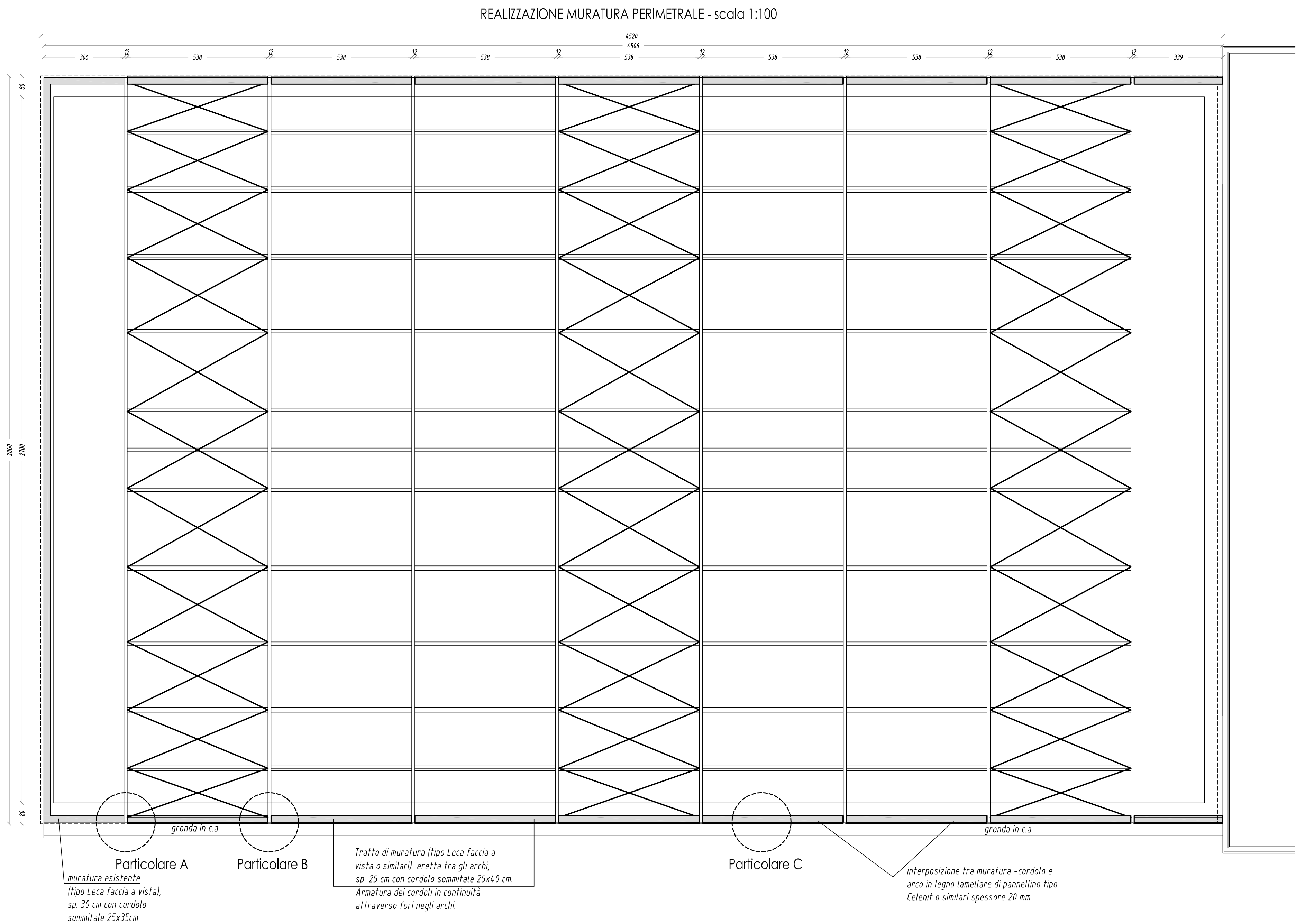
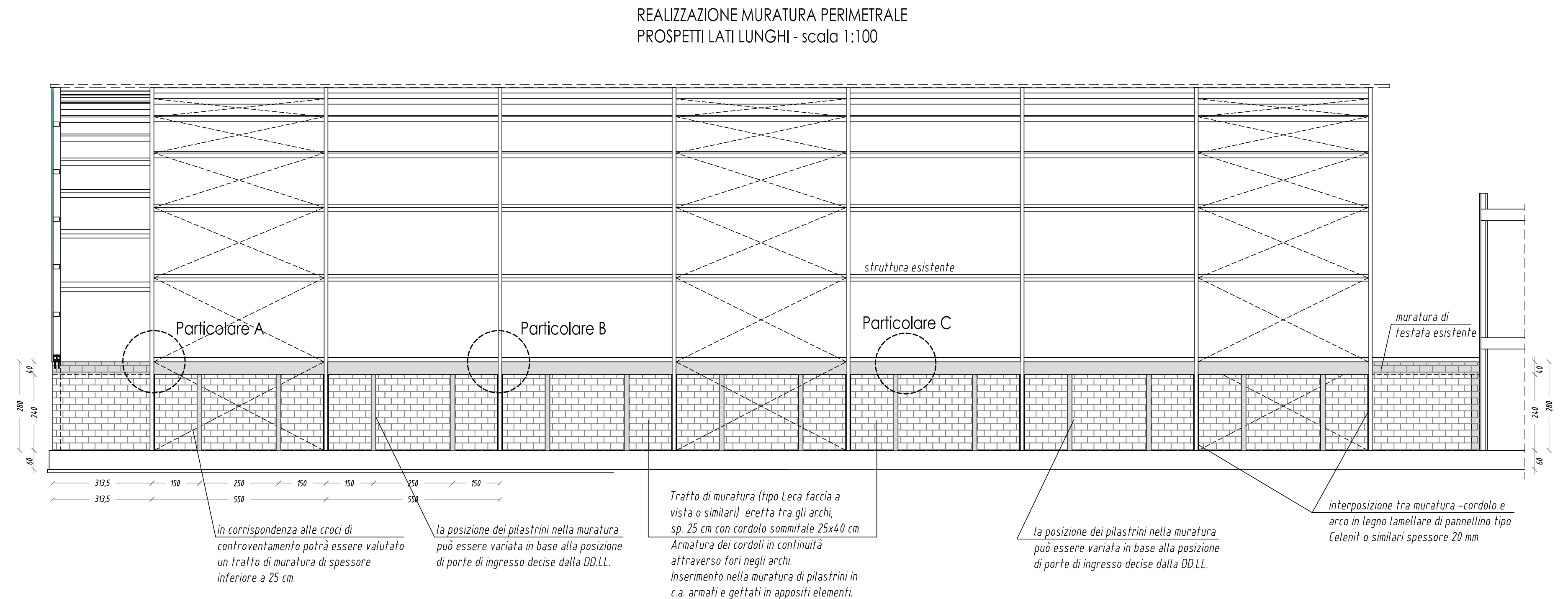
PROGETTISTA  
Ing. MAURO FERRARESE

Via Crescini, 63 - 35126 PADOVA  
tel. e fax 049/75.6153 - cell. 335/65.25.898  
p.i. 03601520285 - c.f. FRRMRA64B01F205W  
mail: mauro.ferrarese@alice.it

COLLABORATORI

TIMBRO E FIRMA





MATERIALI						
CARATTERISTICHE PRESTAZIONALI DEL CALCESTRUZZO						
OPERA TIPO	FONDAZIONI	PILASTRI	SETTI	SOLEITE	TRAVI	MAGRONE
Classe di Resistenza minima	C25/30	C28/35	C28/35	C28/35	C28/35	C12/15
Classe di Esposizione	XC2	XC3	XC3	XC3	XC3	/
Classe di Consistenza	S3	S4	S4	S4	S4	/
Dimensione MAX aggregati [mm]	30	22	22	22	22	/
Dosaggio MN di cemento [kg/mc]	300	320	320	320	320	150
Copriferro nominale minimo [mm]	20	25	25	25	25	/
CARATTERISTICHE PRESTAZIONALI ACCIAIO DA C.A.						
TIPO B450C (Tab. 11.3.1a, 11.3.1b - NTC2008)		Sovrapposizione minima barre 4.0 Ø		Sovrapposizione minima reti 2 maglie		
CARATTERISTICHE PRESTAZIONALI DELLA CARPENTERIA METALLICA						
TIPO DI ELEMENTO	PROFILI, PIATTI, BARRE	BULLONI	SALDATURE			
Tipo di acciaio	S 275 (ex Fe 430 B)	/	/			
Trattamento	ZINCATURA A CALDO	/	/			
CARATTERISTICHE PRESTAZIONALI DELLE STRUTTURE MURARIE						
Classe Malfa	≥ M5	Resistenza fmk elemento [MPa]		≥ 15,0		
Resistenza fmk muratura [MPa]	≥ 4,0	Resistenza fmk muratura [MPa]		≥ 0,2		
Spessore giunti	5 mm + s + 15 m	% eventuali vuoti elemento		≤ 45		
CARATTERISTICHE PRESTAZIONALI DELLE STRUTTURE LIGNEE						
TIPOLOGIA	CLASSIFICAZIONE	CARPENTERIA	BULLONERIA/CHIODI			
LEGNO LAMELLARE	GL 24c (UNI EN 1194)	S275 (ex Fe 430 B)	Classe 8.8			
SEQUENZA OPERAZIONI						
1. Rimozione telo esistente						
2. Fornitura e posa in opera di nuovi arcarecci a filo superiore archi per posizionamento nuovo manto di copertura						
3. Costruzione muratura perimetrale (lati lunghi) sp.25 cm con cordolo sommitale						
4. Fornitura e posa di montanti e Traversi per baraccatura di testata. I montanti sono collegati all'arco di testata mediante travetti sui quali si poggia il tratto terminale di copertura						
5. Fornitura e posa di copertura calandrata						
6. Fissaggio profili per policarbonato di testata e posa policarbonato						
7. Finiture non strutturali (gronde, pluviali, ecc.)						
Tutte le quote e le misure, particolarmente in rapporto alla compatibilità fra le tavole delle diverse categorie, vanno verificate all'atto esecutivo sotto la diretta responsabilità dell'IMPRESA ESECUTRICE. In caso di elementi discordanti dovrà essere consultata la DIREZIONE LAVORI. In fase operativa prevedere idonee misure provvisorie per la stabilità delle opere, decise da D.L. e Impresa costruttrice. L'IMPRESA ESECUTRICE dovrà comunicare alla DIREZIONE DEI LAVORI i giorni in cui si prevede l'arrivo dei componenti con almeno 7 giorni di anticipo. Lo scassero e il diametro di pilastri, travi, solaie ecc. vanno eseguiti dopo 28 giorni dal getto degli stessi, salvo diverse disposizioni concordate con la D.L. Dimensioni c.a. e legno in [cm] - Dimensioni acciaio da carpenteria in [mm]						

COMUNE DI  
PADOVA

COMMITTENTE:  
COMUNE DI PADOVA  
SETTORE EDILIZIA PUBBLICA ED IMPIANTI SPORTIVI  
Via Tommaseo 60, Padova

PROGETTO:  
ADEGUAMENTO ENERGETICO  
ARCOSTRUTTURA DI VIA VERMIGLI (PD)

PROVINCIA DI  
PADOVA

PROGETTO ESECUTIVO  
DELLE STRUTTURE

TAVOLA

COSTRUZIONE NUOVA MURATURA PERIMETRALE  
E CORDOLO RELATIVO

ELABORATO

S.02

DATA  
NOVEMBRE 2018

SCALA  
VARIE

REVISIONE  
00

REVISIONI

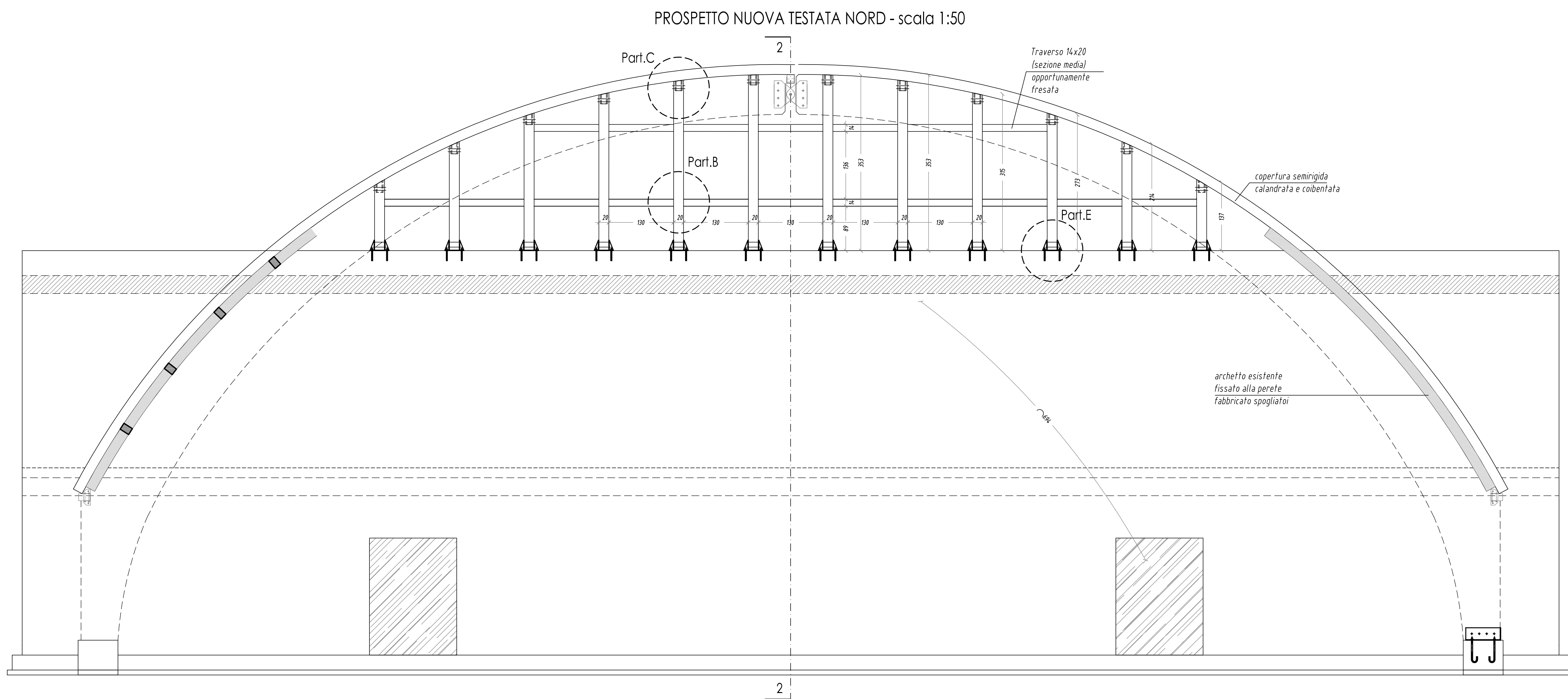
N°	OGGETTO	DATA	SOST. REV.
1			
2			
3			

PROGETTISTA

Ing. MAURO FERRARESE  
Via Crescini, 63 - 35126 PADOVA  
tel. e fax 049/756153 - cell. 335/65 25 898  
p.i. 03601520285 - c.f. FRMRRA64B01F205W  
mail: mauro.ferrarese@balice.it

TIMBRO E FIRMA





COMUNE DI PADOVA			PROVINCIA DI PADOVA		
COMMITTENTE: COMUNE DI PADOVA SETTORE EDILIZIA PUBBLICA ED IMPIANTI SPORTIVI Via Tommaseo 60, Padova					
PROGETTO: ADEGUAMENTO ENERGETICO ARCOSTRUTTURA DI VIA VERMIGLI (PD)					
PROGETTO ESECUTIVO DELLE STRUTTURE					
TAVOLA			ELABORATO		
REALIZZAZIONE NUOVE TESTATE			S.03		
DATA NOVEMBRE 2018		SCALA VARIE		REVISIONE	
				00	
REVISIONI				FILE:	
N°	OGGETTO	DATA	SOST. REV.	DISEGNO	MF
1				VERIFICATO	MF
2				VALIDATO	MF
3				CODICE	T2_M_2018
PROGETTISTA				TIMBRO E FIRMA	
Ing. MAURO FERRARESE					
Via Crescini, 63 - 35126-PADOVA tel. e fax 049/75.6153 - cell. 335/65.25.898 p.i. 0360520285 - c.f. FRRMRA64B01F205W mail: mauro.ferrarese@alice.it					
COLLABORATORI					